

報道関係者 各位

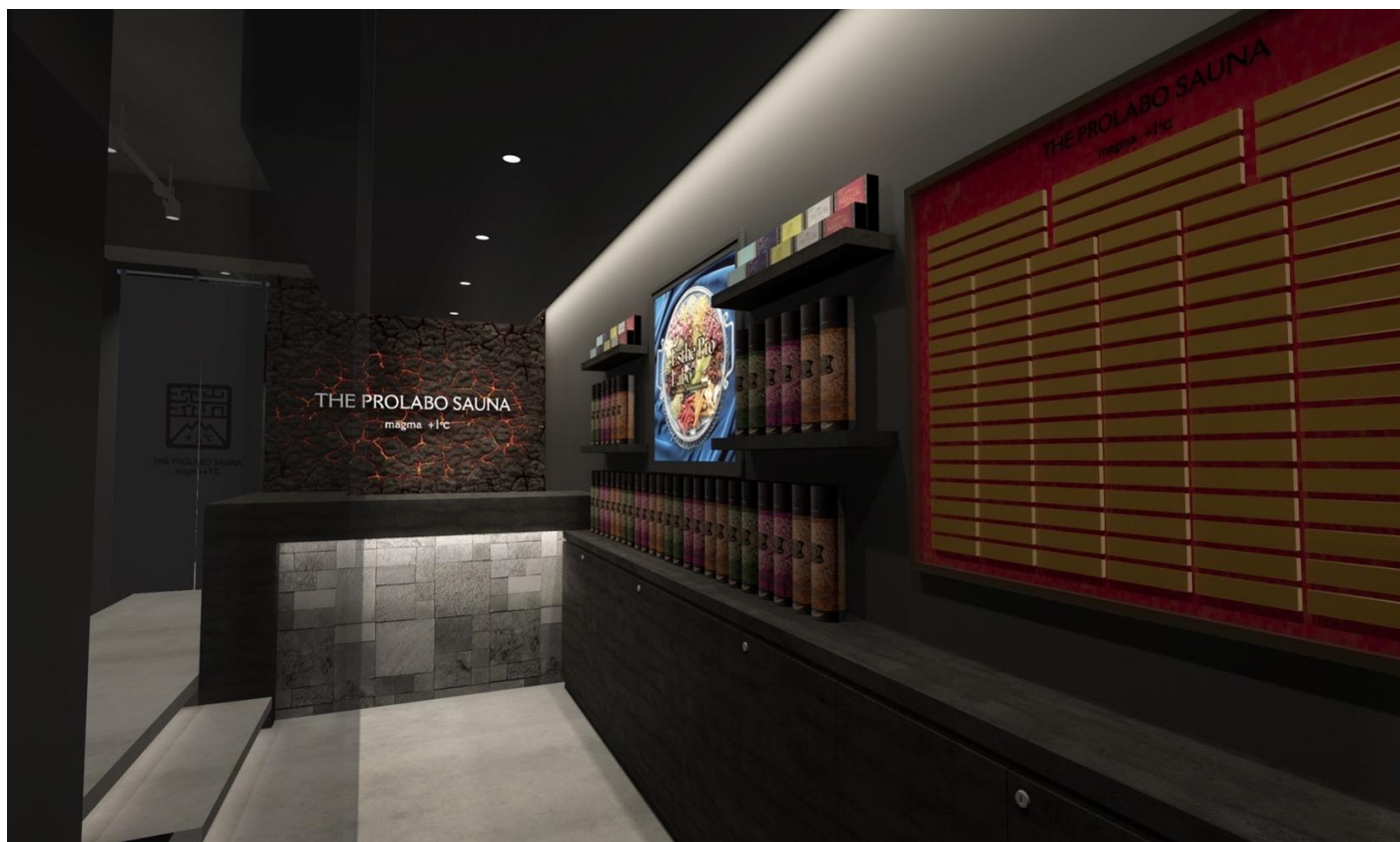
エステプロ・ラボがプロデュースする完全会員制・完全個室プライベートサウナ

“THE PROLABO SAUNA (ザ・プロラボ サウナ)”

2022年6月麻布十番にグランドオープン！

～特別VIP会員200名限定 先行募集を開始～

このたび、株式会社プロラボホールディングス(所在地：東京都港区、代表取締役 兼 CEO：佐々木 広行、以下当社)は、健康寿命の延伸に欠かすことのできない“温活事業”の一環として、完全会員制・完全個室の高級プライベートサウナ『THE PROLABO SAUNA (ザ・プロラボ サウナ)』を麻布十番駅徒歩3分の地にオープンする運びとなりました。



当施設は、完全会員制・完全個室の高級プライベートサウナであり、カップルやお友達同士、お一人でも、人目を気にせずにプライベートな空間で最先端の遠赤外線サウナをご堪能していただけます。

国際特許技術の富士山溶岩プレートによる遠赤外線（マイナスイオン）サウナで、通常のサウナのような息苦しさはなく、深部から温め、汗をかきにくい方でも驚くほどの発汗をご実感いただくことができる、未体験の圧倒的な“ととのう”を実現します。

また、オート・セルフウリュウ、水風呂、リクライニングチェアに加え、他店にはないカラオケ設備、高濃度

水素吸入機器、医療用マッサージ機器も完備。さらには、エステプロ・ラボのヘルシーインナービューティサウナ食（サ飯）の提供もおこないます。

THE PROLABO SAUNA では、都会の喧騒を離れ、脳も身体もリラックスできる最上級のウェルネスをご提供いたします。そして、当施設の運営を通じて、“温活”の視点から、当社が理念に掲げる「健康寿命の延伸」に貢献してまいります。

【THE PROLABO SAUNA（ザ・プロラボ サウナ）の特長とは？】

人間は、体温が一度下がると、代謝は10%~20%悪くなり、免疫力は37%、酵素の働きは50%も低下するとされており、体温低下は、カラダの様々な不調の原因としても考えられています。

そこで、THE PROLABO SAUNA（ザ・プロラボ サウナ）では、カラダ温めの効果を最大限発揮する、国際特許技術を搭載したマイナスイオン遠赤外線溶岩浴プレートを使用し、「体温+1℃」上昇を目指しています。

完全個室のプライベート空間で、着替えからサウナ浴、冷水浴、休憩まで一つの個室で「ととのい」を完結させることができます。さらに、オート・セルフウォッシュも採用し、ご自身のお好きなタイミングでウォッシュを実施していただくことができます。

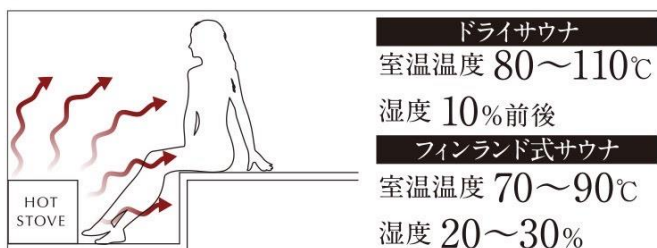
当施設は、床下水蒸気の温熱を活用しているため、湿度が高く、息苦しさもなく呼吸がしやすいことから、カラオケ設備を設置。長時間の滞在も想定して、Netflix や Youtube、民放なども視聴可能な環境を整えています。

さらに、当社の専門分野でもある、腸活・インナービューティのノウハウを活かしたヘルシーインナービューティサウナ食（サ飯）の提供や、高濃度水素吸入機器、医療用マッサージ機器なども活用しながら、カラダの内側からの美容と健康を追求することができます。

サウナ発祥の地、フィンランド式のサウナは室温が低く、湿度が高いのが特徴。

THE PROLABO SAUNA（ザ・プロラボ サウナ）は、室温が65~70℃であり、湿度が60~70%、水風呂水温は15℃という、サウナ環境に適した空間を追求し、極上の“ととのい”体験をご提供いたします。

一般的な高温サウナ



- 空気をストーブで温めるため、息苦しい
- 高温のため、長時間は入れない
- 皮膚に刺激が多い
- 表皮加熱のみで深部まで温熱が伝わりにくい
- 深部まで温まるのに時間がかかる

THE PRO LABO SAUNA



- 熱苦しさ、息苦しさが少ない
- 発汗のスピードが速く、発汗量も多い
- 長時間ゆったりと入れる
- 皮膚に刺激が少ない
- 遠赤外線ですべてまで温熱が伝わりやすい
- 深部から温まる

【国際特許技術を搭載したマイナスイオン遠赤外線溶岩浴プレートを使用し、深部からの「温活」を実現】

THE PROLABO SAUNA（ザ・プロラボ サウナ）が採用する技術は、富士山溶岩の放射熱を活用し、MAGMA（天然溶岩）プレートから出る遠赤外線（育成光線）で水蒸気を温めることで、温活を実現する国際特許を取得した装置を搭載しています。

MAGMA（マグマ）プレートの下には、30種類以上の天然鉱石が敷き詰められ、水蒸気を通じて鉱物ミネラルが体内へと取り込まれます。

床下水蒸気の温熱を活用しているため、息苦しさがなく、カラダへの負担・辛さは感じません。

呼吸もしやすいことから、THE PROLABO SAUNA（ザ・プロラボ サウナ）では、カラオケ設備なども設置。心も体もリフレッシュできる有意義な最上級のウェルネスタイムを提供します。

富士山のMAGMA（マグマ）プレートは、5つの効果に対してのエビデンスを取得しており、「体温+1℃」上昇を目指す設計を実現しています。

1. 体内深部温度の上昇4倍
2. 脂肪燃焼効果 2倍
3. 発汗効果 8倍
4. 血中酸素の取り込み量 3倍
5. 乳酸の血中濃度 -37%

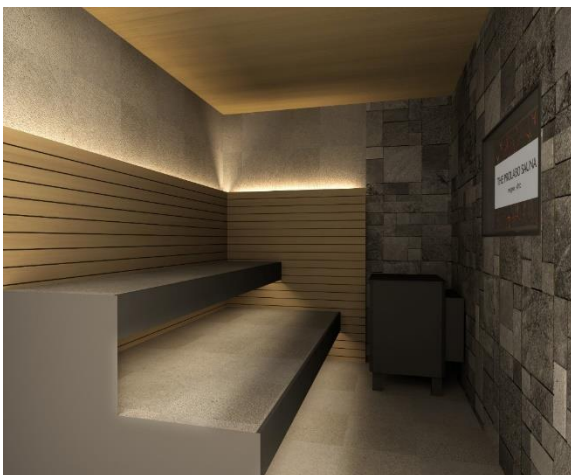
※サーモセルクリニック調べ

【4月1日より特別VIP会員を200名限定で、募集を開始】

THE PROLABO SAUNA（ザ・プロラボ サウナ）のオープンに先駆けて、4月1日より、特別VIP会員を【200名様限定】で先行募集いたします。

下記URLより会員登録いただけます

~~~~~



## 【店舗概要】

店舗名 : THE PROLABO SAUNA (ザ・プロラボ サウナ)

所在地 : 東京都港区麻布十番 2-3-9

会 費 : 入会金 110000 円 (税込) / 年会費 180000 円 (税込)

営業時間 : 24 時間営業

利用料金 : 1 ルーム 1~2 名利用 2 時間 19800 円 (税込) ※1 名様追加毎に別途 5500 円 (税込)

個室 3 ルーム (2 名/最大 4 名/1 名利用可)

## 【運営会社】

株式会社マグマサウナラボ (プロラボグループ)

〈親会社〉

株式会社プロラボホールディングス

代表者 : 佐々木 広行

所在地 : 東京都港区三田 3-7-18 THE ITOYAMA TOWER 7F

設立 : 2002 年 9 月

資本金 : 3,300 万円

事業内容 : 酵素ドリンク等のインナービューティ製品の製造・販売

URL : <https://www.esthepro-labo.com/>

[報道関係者 問い合わせ先]

株式会社プロラボホールディングス

〒108-0073 東京都港区三田 3-7-18 THE ITOYAMA TOWER 7F

0120-911-854

広報担当 : 齋藤